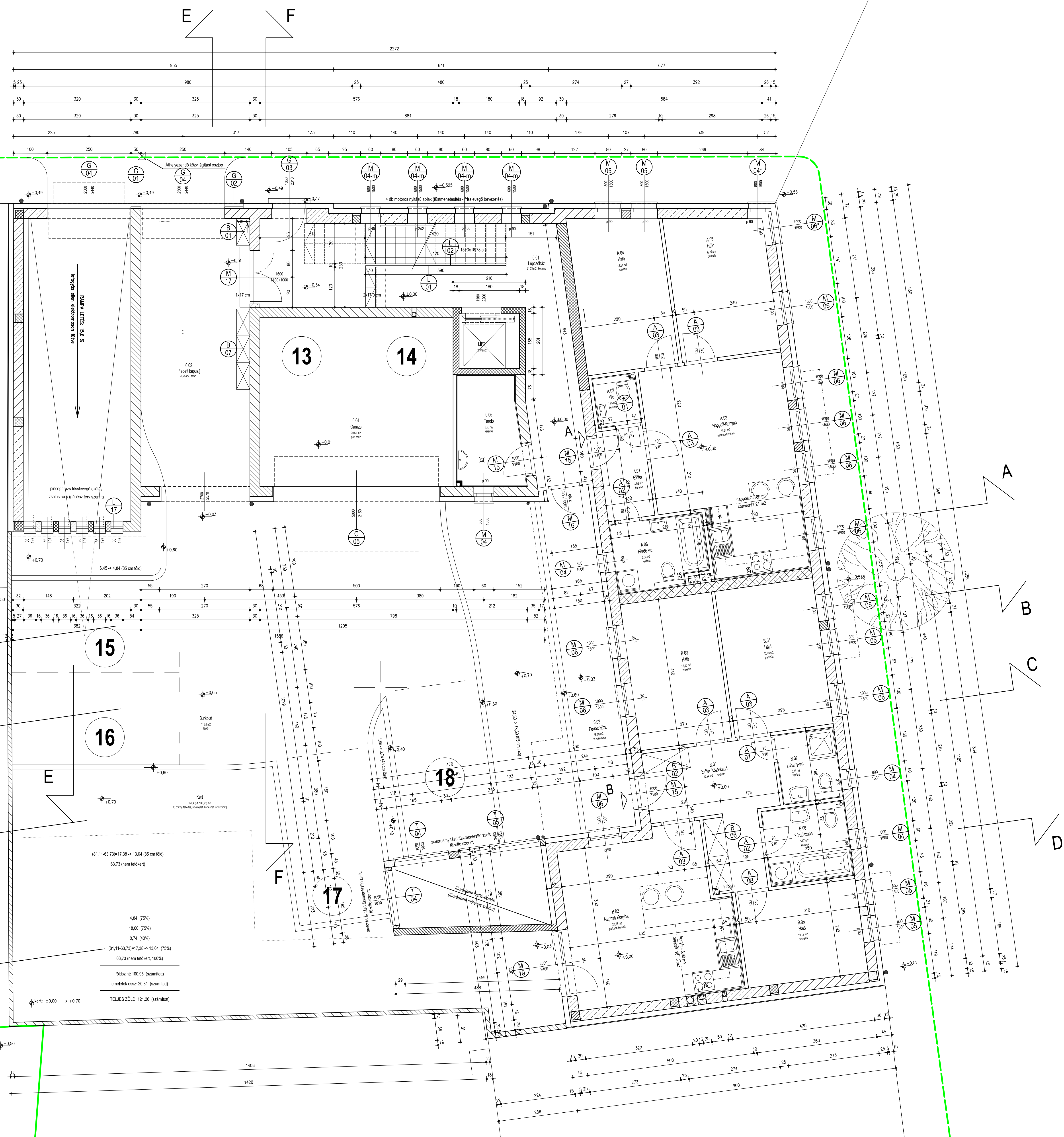


ANYAGJELÖLÉSEK:

- POROTHERM Pw 30 cm FALAZÓBLOKK
- VÁLASZFAL TEGLA FAL (15 CM VTD)
- BLOKKTEGLA v. KISMÉRETŰ TEGLA FAL
- POROTHERM 30 cm VÁG HANGSZÁLLÓ TEGLA
- MONOLIT VB. (STATIKUS TERV SZERINT)
- CONCRETE SLAB WITH REINFORCEMENT (STATIKUS TERV SZERINT)

A belső elzárt helyiségek gépi szellőztetésűek.

Szálloda



(81,11-63,73)±17,38 -> 13,04 (85 cm köd)

63,73 (nem tekert)

4,84 (75%)

18,60 (75%)

0,74 (40%)

(81,11-63,73)±17,38 -> 13,04 (75%)

63,73 (nem tekert, 100%)

Ködszint: 100,95 (számlított)

emlékték. szsz: 20,31 (számlított)

TELJES ZÖLD: 121,26 (számlított)

±kvt: ±0,00 --> +0,70

SC. N. TEAM 2017 (Ingatlantervező és Építési Iroda)

Munkaterv: KECSKEMÉTI Fecske úti 1. hrsz.: 1208
 12 LAKÁSI TÁRSASHÁZ ÉPÍTÉSE
 FÖLDSZINT ALAPRAJZ

Munkaterv: 150
 Munkaterv: 150
 Munkaterv: 150
 Munkaterv: 150

Készítette: Kóvári Zoltán
 Ellenőrizte: Kóvári Zoltán
 Dátum: 2023.08.08.

Részlet: É-02